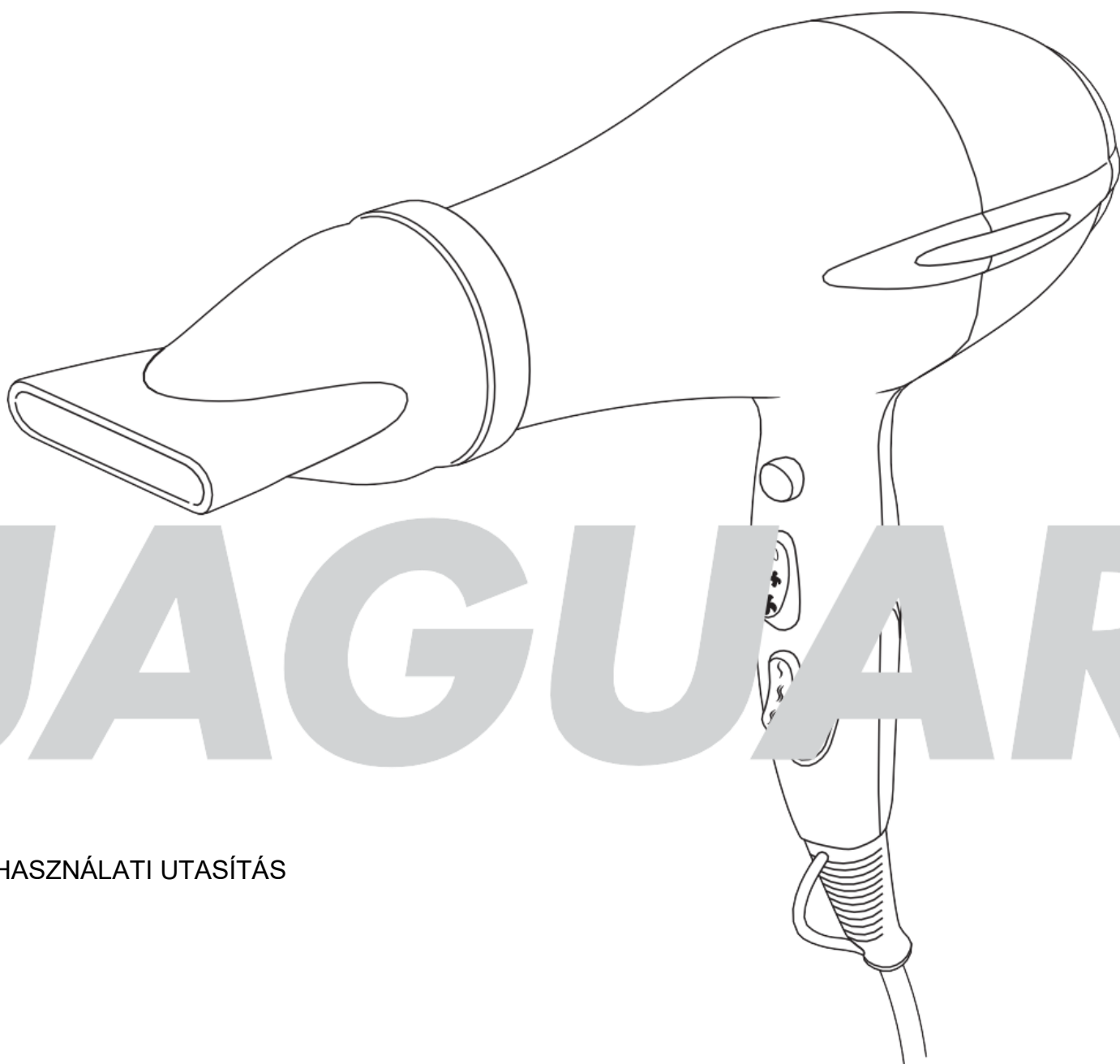


HD CALIMA Item no. 86441

HD CALIMA ROSÉ Item no. 86446

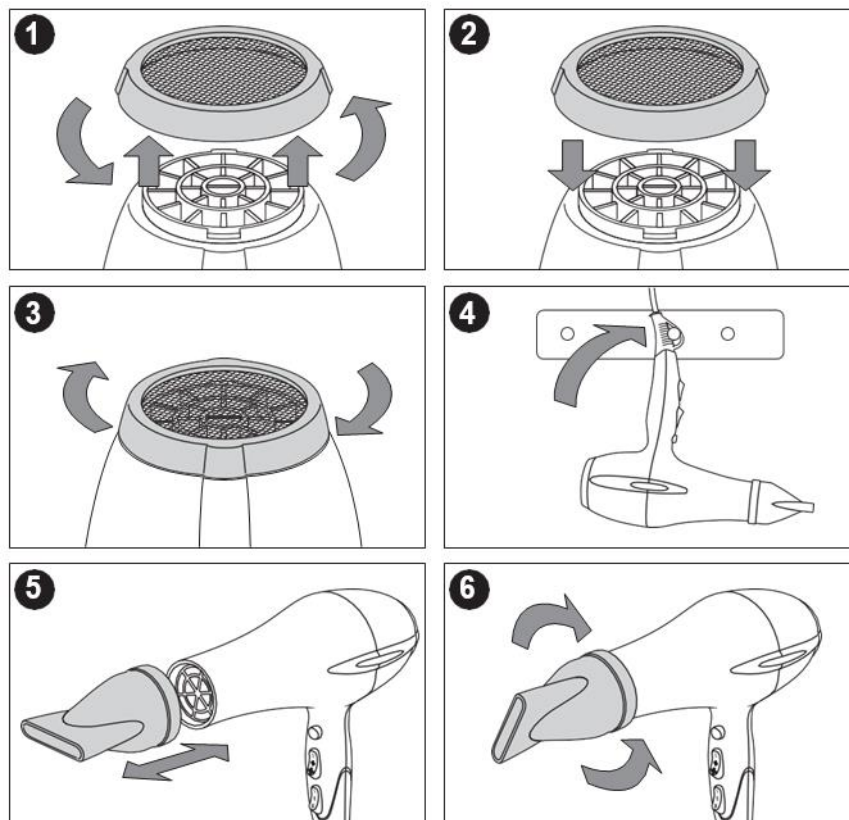
HD CALIMA CORAL Item no. 86447

HD CALIMA BERRY Item no. 86448



HU HASZNÁLATI UTASÍTÁS





Biztonsági megjegyzések

A használati utasítás fontos biztonsági utasításokat és információkat biztosít a készülék helyes működéséhez! A nem rendeltetésszerű használatból eredő károk elkerülése érdekében a használati utasítást meg kell őrizni, és tovább kell adni a későbbi tulajdonosnak! Minden biztonsági megjegyzés az Ön személyes biztonságát szolgálja.



VESZÉLY! Életveszély az áramütés következtében!

Feszültség alatt lévő kábelekkel vagy alkatrészekkel való érintkezés esetén életveszély áll fenn! Ezért kérjük, tartsa be az alábbi biztonsági utasításokat:

- Tartsa be a deklarált feszültségre vonatkozó előírásokat (V) a készülék adattáblája alapján, ez megegyezik a hálózati feszültséggel!
- Ne húzza át a tápkábelt éles széléken, ne ragadja meg, és ne hagyja lógni. A tápkábelt védeni kell a hőtől és a nedvességtől.
- Használat után mindig kacsolja ki a készüléket!
- Csak akkor helyezze a dugót a konnektorba, ha a készülék ki van kapcsolva!
- Soha ne tekerje a tápkábelt a készülék köré!
- Mindig húzza ki a csatlakozót, amikor tisztítja a készüléket, meghibásodás esetén, vagy ha a készüléket nem használják!
- Soha ne tegye / helyezze a készüléket és a tápkábelt forró felületre, például főzőlapra vagy hasonlóra. Ne helyezze nyílt láng közelébe!
- Használat előtt ellenőrizze, hogy a készülék megfelelően működik-e. A készüléket nem szabad használni, ha:
 - a csatlakozó kábel sérült
 - a készülék észrevehető károsodást mutat
 - a készülék leesett



VESZÉLY! Életveszély az áramütés következtében!

Életveszélybe kerülhet, ha a feszültség alatt álló készülék vízzel érintkezik! Ezért kérjük, vegye figyelembe a következő biztonsági utasításokat:



FIGYELEM! Ne használja ezt a készüléket fürdőkádak, zuhanyzók, medencék vagy egyéb vizet tartalmazó edények közelében.

- Ha a készüléket a fürdőszobában használja, a használat után húzza ki a hálózati csatlakozót, mert a víz közelsége még a készülék kikapcsolása esetén is veszélyt jelent.
- Ne húzza ki a csatlakozót az aljzatból a kábel meghúzásával, vagy ha nedves a keze!
- További védelemként ajánlott egy 30 mA névleges kioldóáramú áramvédő kapcsoló (RCD) telepítése az áramkörbe.

VIGYÁZAT! Kérjük, vegye figyelembe az alábbi biztonsági utasításokat a helytelen használatból eredő károk és kockázatok elkerülése érdekében:

- Ezeket a készülékeket használhatják gyermekek 8 éves kortól, valamint csökkent fizikai, érzékszervi vagy szellemi képességekkel rendelkező személyek, akiknek nincs tapasztalatuk és / vagy tudásuk, ha ezeket a személyeket felügyelik vagy utasítják, hogy a készüléket biztonságos módon használja és megértette a használatból eredő veszélyeket. A gyermekek nem játszhatnak a készülékkel. A tisztítást és a készülék karbantartását gyermekek nem végezhetik el, kivéve, ha egy felnőtt felügyeli.
- Minden használat előtt ellenőrizze, hogy a készülék állapota tökéletes-e!
- A készülék használat közben felmelegszik.
- Kerülje a forró fűvókák bőrrel való érintkezését!
- Soha nem tegye a készüléket puha párnákra vagy fehéreneműre, ha be van kapcsolva!
- A haj károsodásának elkerülése érdekében soha ne tartsa túl közel a légkimenetet a hajhoz!
- Soha ne tartsa túl közel a légkimenetet a szeméhez vagy a bőréhez!
- Üzem közben ne takarja le a levegő be- és kimenetét!
- Kapcsolja ki a készüléket, ha hosszabb szünetet tart a szárításban!
- A készülék túlmelegedés elleni védelmi funkcióval van ellátva, amely túlterhelés esetén kikapcsolja a hőt (pl.: ha a levegő be- vagy kimenete le van fedve).
- Ne használjon hajlakkot vagy más vegyi hajápolási terméket, amelyek nagyon gyúlékonyak.
- Ne használja, ha a haj nagyon nedves. Ne használja póthajra.
- Óvja a készüléket olyan klimatikus hatásoktól, mint a pára vagy a közvetlen napsugárzás. A készüléket nem szabad kültéren használni.
- Ne használja a készüléket helyiség fűtésére!
- A készülék nem alkalmas mosogatógépben történő tisztításra!



FULLADÁSVESZÉLY!

A csomagolóanyagokat, például a műanyag zacskókat, gyermekektől távol kell tartani.

- Csak a mellékelt tartozékokat használja.
- Hibás készülék esetén soha ne próbálja meg megjavítani a készüléket, mivel a nem megfelelő javítás jelentős károkat okozhat a készülékben.
- Ha a készülék megsérül vagy meghibásodik, kérjük, forduljon a szaktereskedőjéhez vagy a gyártóhoz.

Rendeltetészerű használat

A készülék kizárólag emberi haj vágására és formázására szolgál. Bármilyen más típusú felhasználás nem megengedett. Nem a célnak megfelelő, illetve helytelen használat vagy szakszerűtlen javítások esetén keletkezett esetleges károkért nem vállalunk felelősséget. Ilyen esetben a garanciális szolgáltatások sem érvényesek!

Indítás és használat

3 fokozatú hőmérséklet-kapcsoló

 = hideg levegő


 = meleg levegő


 = nagyon magas hőmérséklet

3 fokozatú be- és kikapcsoló és fújáserősség

0 = a készülék ki van kapcsolva

 = gyenge levegőáram

 = erős levegőáram

 = közvetlen hideg levegő gomb: ez a gomb leállítja a fűtési folyamatot

Tisztítás és karbantartás



VESZÉLY! Életveszély az áramütés következtében!

Feszültség alatt álló kábelekkel vagy alkatrészekkel való érintkezés esetén életveszély áll fenn! Ezért kérjük, tartsa be az alábbi biztonsági utasításokat:

- Tisztítás előtt válassza le a készüléket az elektromos hálózatról.
- Soha ne merítse a készüléket vízbe.



FIGYELEM! Égési sérülés veszélye a forró készülék alkatrészei miatt!

A készülék egyes részei kikapcsolás után is nagyon forróak lehetnek, és égési sérüléseket okozhatnak. Ezért tisztítás előtt hagyja a készüléket teljesen kihűlni.

- Óvja a készüléket portól, szennyeződésektől és bolyhoktól.
- Ne használjon éles vagy koptató tisztítószeret.
- A készüléket enyhén nedves ruhával tisztíthatja, és puha, száraz ruhával megszárázhatja.

A szűrő tisztítása

A szűrőfedél és a benne lévő szűrőrács összekapcsolódnak és nem választhatók szét. Tisztítsa meg a szűrőt naponta puha kefével. Ez az eljárás a hajszáritó teljesítményének és tartósságának megőrzése miatt szükséges. A készülék fel- és leszereléséhez lásd az 1-3. ábrákat.



Az elektromos eszközök hulladékai élettartamuk végén

Az elektromos készülékeket ne dobja a háztartási hulladékba!

A régi elektromos és elektronikus készülékekről szóló 2012/19/EU európai irányelvnek és annak nemzeti jogszabályokban történő végrehajtásának

megfelelően a használatra már alkalmatlan elektromos készülékeket külön kell összegyűjteni és környezetbarát módon újrahasznosításra küldeni.

A régi berendezéseket a nemzeti újrahasznosítási és hulladékgazdálkodási törvényekben meghatározottak szerint áramtalanító gyűjtőhelynek is át lehet adni. Ez nem vonatkozik a régi berendezések azon tartozékaira és segédeszközeire, amelyek nem tartalmaznak elektromos alkatrészeket.

Garanciális időszak

A JAGUAR Werk GmbH garanciát vállal az EU össze tagállamában az elektromos készülékekre és alkatrészeire. Az EU-n kívüli államokban kérjük, forduljon szakkereskedőjéhez. A garancia nem tartalmazza azokat a károkat, amelyek nem a szokásos kopásnak (motor és fűtőelemek) tulajdoníthatók, valamint az eszköz szakszerűtlen használatának tulajdonítható károkat.



Ez a készülék megfelel az európai irányelveknek:

2014/30/EU, 2014/35/EU, 2011/65/EK, 2009/125/EK, valamint a 1275/2008/EK rendeletnek.

Műszaki adatok

Hálózati feszültség: 220-240 V // 50/60 Hz

Kimenet: 2000-2200 W

Tápkábel: 2,80 m

Védelmi osztály II:

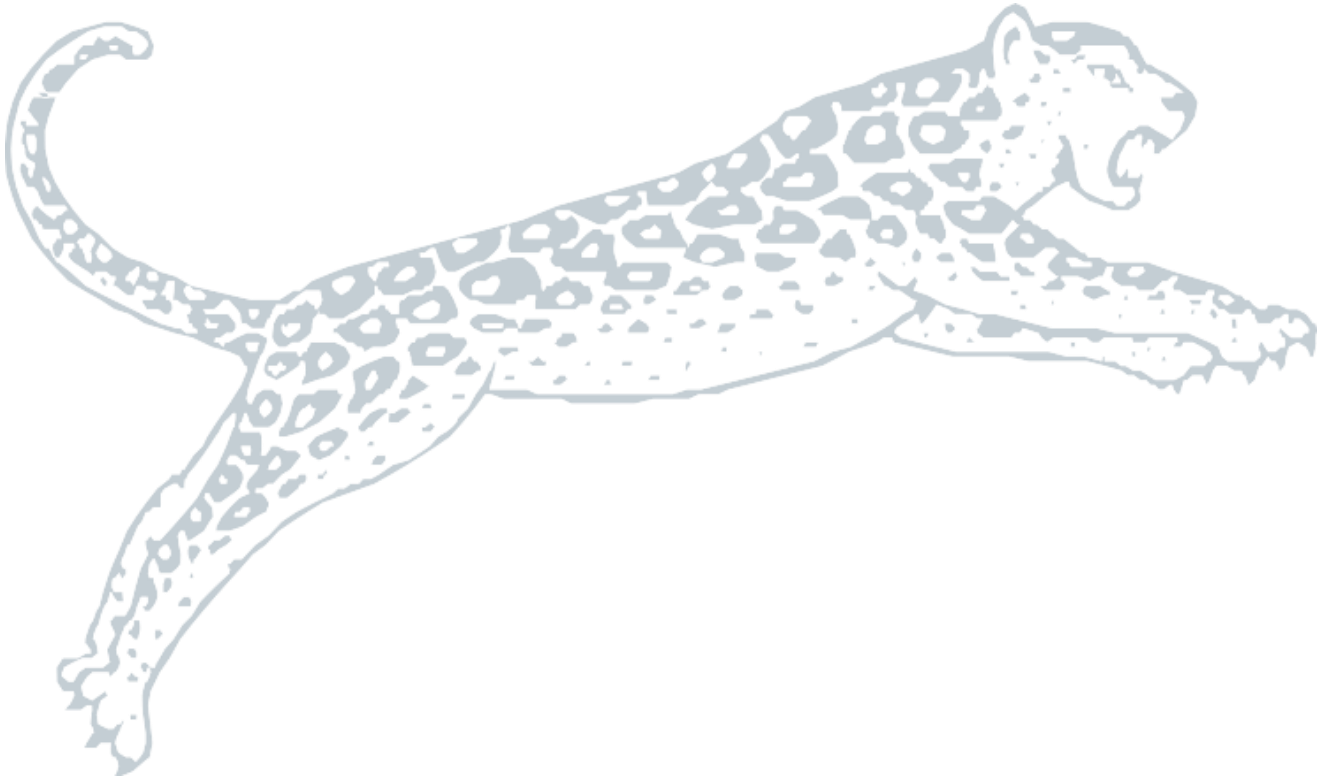
Kereskedelmi felhasználás esetén: Az A-súlyozott emissziós hang

A DIN EN 60704-2-9: 2003 szabvány szerinti nyomásszint (LpA) 70,0 dB (A).

Az A-értékelt zajkimeneti szint (LwA) a DIN EN 60704-2-9: 2003 szerint 78,0 dB (A).

A termékfejlesztések során fenntartjuk a jogot a cikk műszaki és optikai módosításainak elvégzésére.

A használati utasításokat a gyártótól szerezheti be. A címet megtalálja ezen a használati utasításon vagy a jótállási jegyen.



JAGUAR

UNITED SALON TECHNOLOGIES GMBH KETZBERGERSTRASSE 34

42653 SOLINGEN, GERMANY

T +49.212. 25 20 70

F +49.212. 25 20 777

INFO@JAGUAR-SOLINGEN.COM WWW.JAGUAR-SOLINGEN.COM